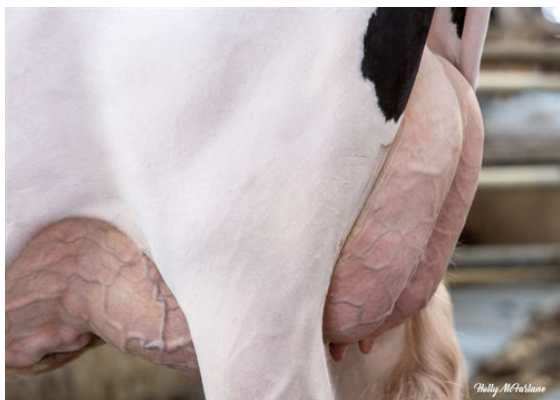




STANTONS ELDORADO  
 PROGENESIS MILKTIME MIRAGE  
 STE ODILE MILKTIME  
 PROGENESIS MODESTY MISSILE GP-81-2YR-USA 2\*  
 BACON-HILL PETY MODESTY  
 OCD DELTA MISSY EX-93-5YR-CAN 5\*



WESTCOAST MAHOMES SKY 12669  
 DAUGHTER



WESTCOAST MAHOMES SKY 12669  
 DAUGHTER

**GTPI 2783**

VG-CAN TD TM TR TL TY MWT TV 99%-I HH1F HH2F HH3F HH4F HH5F HH6F HCDF HMWF

Reg. #: HOCANM13442781 aAa: 432561 DMS: 135,123  
 Nacimiento: 12/15/2019 Caseína Kappa: BB Caseína Beta: A2A2

**PRODUCCIÓN** 9 Hatos 29 Hijas 88% Conf. CDCB-G / 04-24

Leche lbs <b>854</b>	Grasa lbs <b>61</b>	Grasa % <b>+0.10</b>	Proteína lbs <b>45</b>	Proteína % <b>+0.06</b>
NM\$ <b>788</b>	CM\$ <b>805</b>	FM\$ <b>688</b>	GM\$ <b>761</b>	DWP\$ <b>836</b>
Eficiencia de Conversión <b>183</b>	IR <b>-82</b>	Comida Ahorrada <b>88</b>	Eficiencia Metano <b>101</b>	

Promedio de la Hija (kg-ME) Leche **27,848 lbs** Grasa **1,306 lbs** Proteína **977 lbs**

**SALUD Y FERTILIDAD** Inmunidad **109**

Vida Productiva	<b>4.9</b>	Inmunidad de los terneros	<b>102</b>
SCS	<b>2.70</b>	Tasa Preñez Vacas	<b>1.9</b>
Tasa de preñez de las hijas	<b>0.5</b>	Tasa Preñez Novillas	<b>2.3</b>
Supervivencia	<b>0.2</b>	Facilidad del Parto	<b>1.5%</b> 89% Conf.
Durabilidad Novillas	<b>0.8</b>	Facilidad del Parto - Hijas	<b>1.8%</b> 85% Conf.
Índice de Fertilidad	<b>1.4</b>	Nacen Muertas	<b>5.2%</b>
		Hijas con crías muertas	<b>4.7%</b>

**CONFORMACIÓN** 6 Hatos 17 Hijas 85% Conf. HAUSA-G / 04-24

PTA Tipo	<b>1.13</b>	Compuesto Corporal	<b>-0.04</b>
Compuesto de Ubres	<b>1.73</b>	Compuesto Lechero	<b>-0.41</b>
Compuesto de Patas y Pezuñas	<b>0.03</b>		

